



KYASER

S
Y
S
T
E
M

NEXT

を提案します。

日本カイザー株式会社は、より高品質に、より安全に……

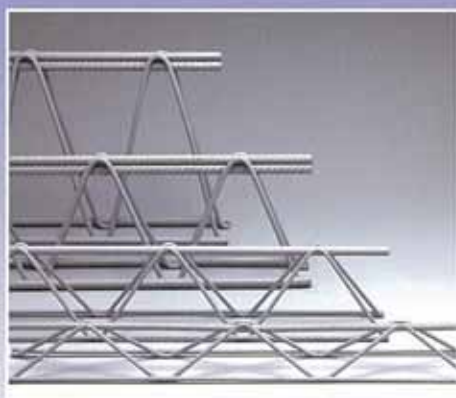
あらゆるニーズに真剣に取り組み、独自の「カイザーシステム」を進化させてきました。

「カイザーシステム」は、カイザートラスと薄肉PCa（ハーフプレキャスト工法）を組み合わせた型枠兼用の構造部材を現場で組立て、部分的な配筋、現場打ちコンクリートで一体構造化するシステムです。

この「カイザーシステム」は様々な用途に柔軟な対応が可能で、在来工法でも従来のPCa工法でもない、プレキャスト複合コンクリート工法の代表です。

かけがえのない美しい地球を守りながら、快適な環境を提供するため……

日本カイザーは、未来をみつめ常にNEXTを提案します。



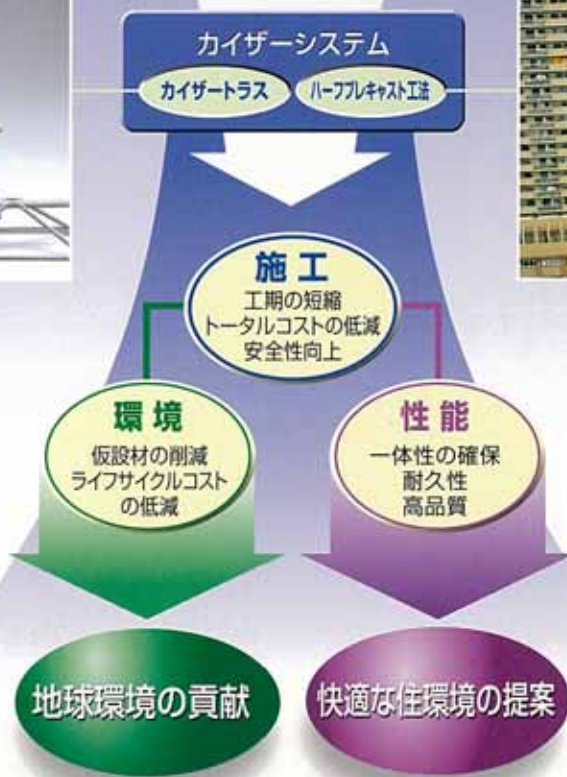
カイザートラス

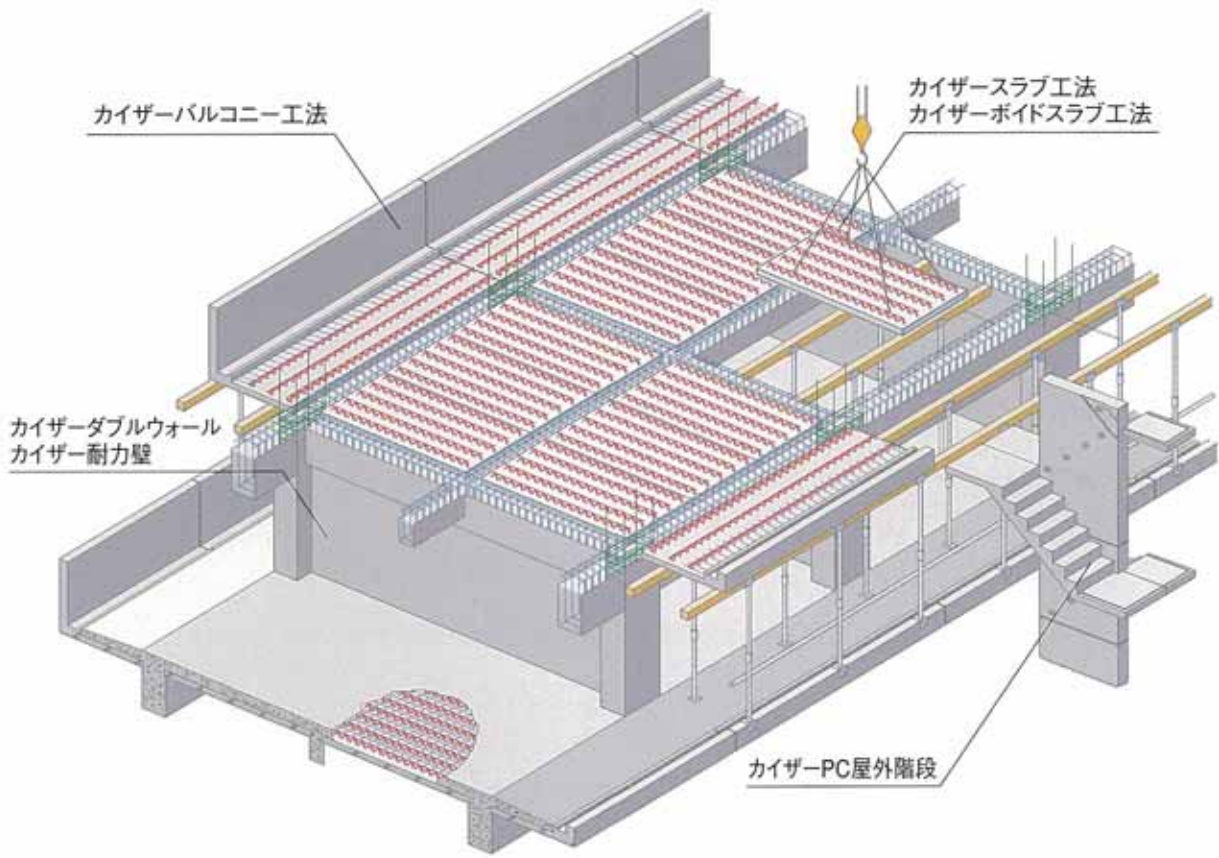
トップ筋：φ9、φ13、D10、D13、D16
ラチス筋：φ6、φ7、φ8
ボトム筋：φ6～φ13、D6～D13
トラス高：65mm～300mm(5mm毎)
トラス幅：80mm～105mm
トラス長：注文に応じて10cm単位で製作



ハーフプレキャスト使用工法

カイザースラブ
カイザーボイドスラブ
カイザーバルコニー
カイザー耐力壁
カイザーダブルウォール
カイザー道路橋用床版 (BARD床版)
カイザー鉄道高架用スラブ





■ 製造工程



1. 周辺型枠のセット



2. 先付部材のセット



3. 先組鉄筋のセット



4. コンクリート打込み



5. ボイドの取付け



6. 養生



7. 脱型



8. ストック



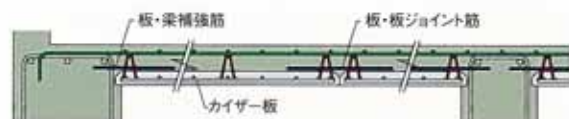
9. 工場出荷

カイザースラブ工法

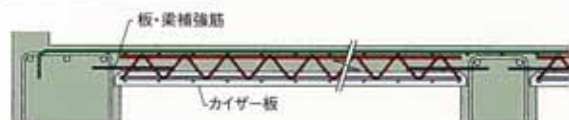
(財)日本建築センター 一般評定、BCJ認定-RC0191



トラス直交方向断面図



トラス同方向断面図



■ What's new

- 在来スラブと比較して**有利な設計**が可能
- 長期たわみ増大率の低減を実現
(在来スラブ 16倍、カイザースラブ**最大10倍**)
- **板・梁ジョイント筋の省略**が可能

■ カイザースラブ厚表

単位 (mm)

長辺 短辺	5000	5500	6000	6500	7000	7500	8000
6000	150	150	150	—	—	—	—
	160	160	170	—	—	—	—
7000	150	160	170	180	180	—	—
	170	180	190	200	210	—	—
8000	150	170	180	190	200	200	200
	170	190	200	220	230	240	250
9000	160	170	190	200	200	210	220
	180	190	210	230	240	260	270
10000	160	180	190	200	210	220	230
	180	200	220	240	250	270	290
11000	160	180	200	200	210	230	240
	180	200	220	240	260	280	300
12000	160	180	200	200	220	230	250
	180	200	220	240	270	290	310

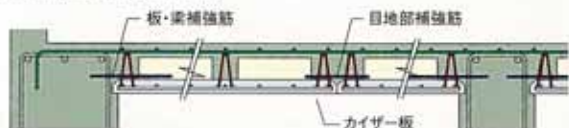
※ 上段は長期たわみ増大係数を12倍(200mm未満)、10倍(200mm以上)とした場合
 ※ 下段は在来スラブ長期たわみ増大率16倍とする

カイザーボイドスラブ工法

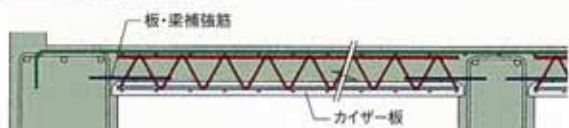
(財)日本建築センター 一般評定
 カイザー一方向ボイドスラブ BJC認定-RC0169
 カイザー二方向ボイドスラブ BJC認定-RC0159



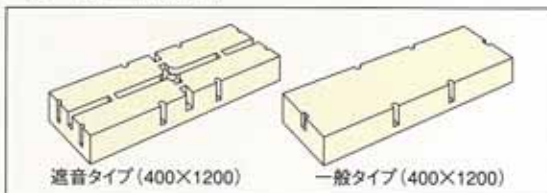
トラス直交方向断面図



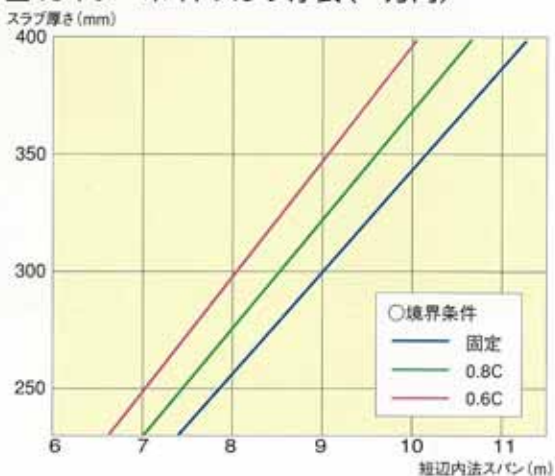
トラス同方向断面図



■ ボイド型枠形状

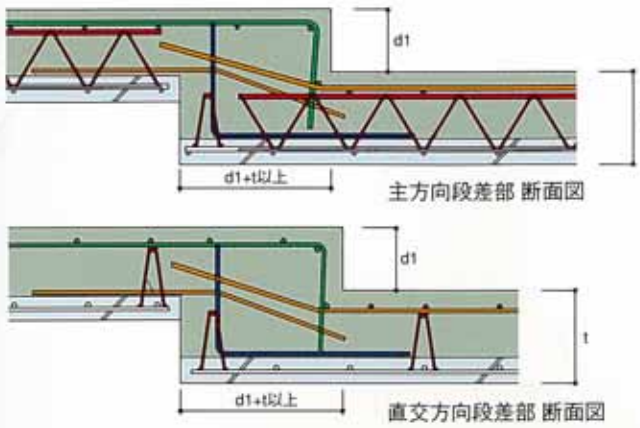


■ カイザーボイドスラブ厚表(一方向)

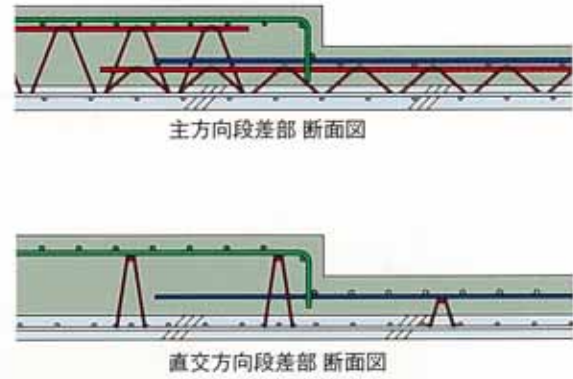


バリアフリー対応 自由な段差、配筋の簡素化を実現しました。

■ 段差部断面詳細図(上下面段差タイプ)



■ 段差部断面詳細図(上面限定段差タイプ)



優れた遮音性能

ポイドスラブ床衝撃音の特認を取得しました。



床衝撃音実験(加振室)



床衝撃音実験(受音室)

耐火認定取得

ポイドスラブ2時間耐火の認定を取得しております。



載荷加熱状況



平板耐火炉



■ 現場工程



1.搬入



2.敷込み



3.電気配管



4.スラブ配筋



5.コンクリート打設

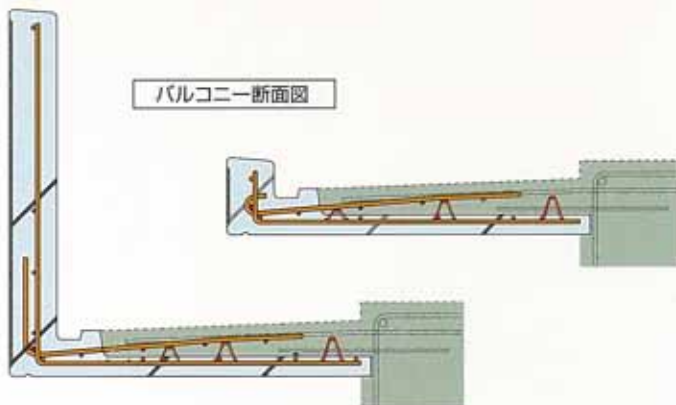


6.室内状況



カイザーバルコニー工法

(財)日本建築センター一般評定、BCJ認定-RC0191



■ 製造工程



1. 型枠セット・タイル張り



2. コンクリート打込み



3. タイル洗い



4. ストック

■ 現場工程



1. 搬入



2. 敷込み



3. 設置完了



4. 上端配筋



5. コンクリート打込み

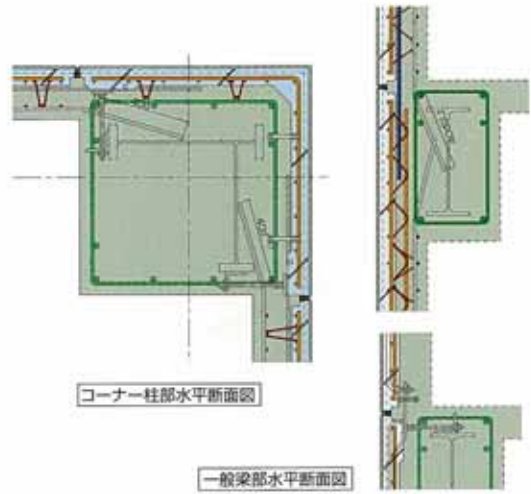


6. 完了



カイザーPCF工法

(財)日本建築センター 一般評価、BCJ-C1551



■ 現場工程



1.仮置き



2.取付



3.取付状況



4.梁部廻り



5.柱部廻り

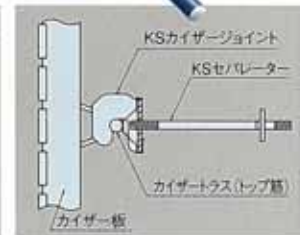
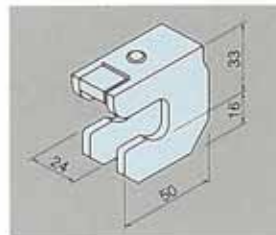


6.RC造りでの使用状況

■ 柱用PCa型枠



■ KSカイザージョイント



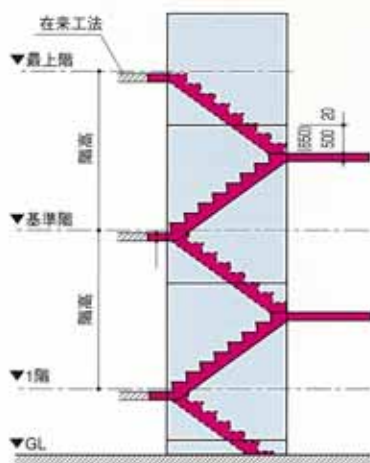


■ 多彩なデザインバリエーション



■ 標準仕様

踊り場形状、スラブ厚は、変更が可能ですので
ご相談ください。



■ 現場工程



1.PC壁柱セット



2.PC段床セット



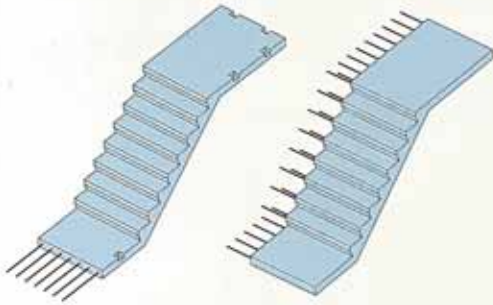
3.ネジ鉄筋の挿入



4.トルクの導入



屋内階段システム

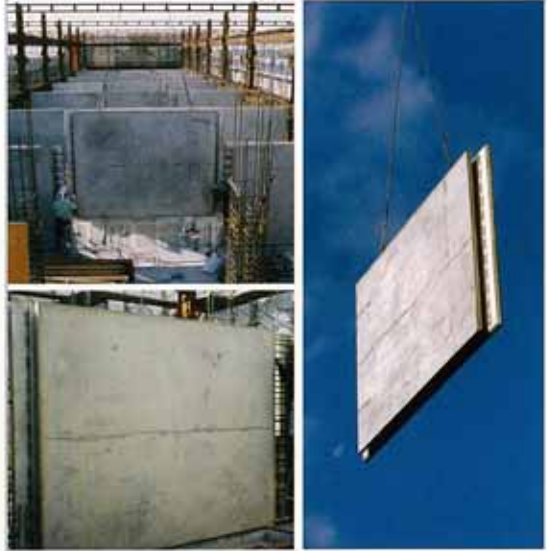


スラブ階段構法の例

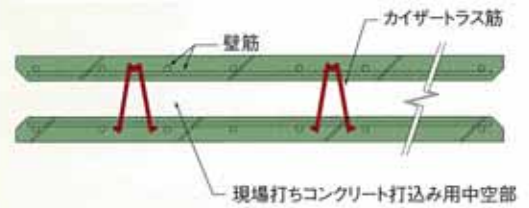
跳出し階段構法の例



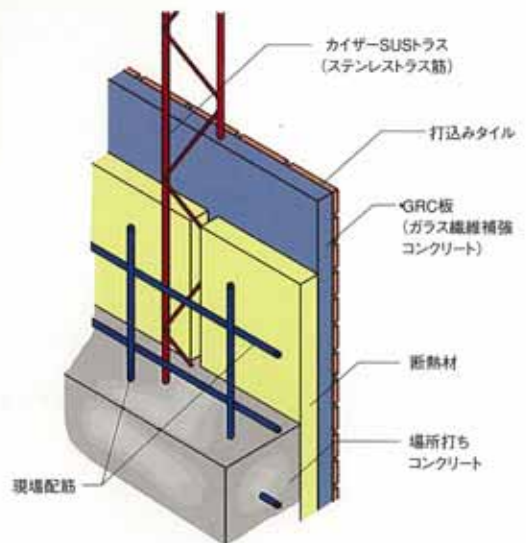
カイザーダブルウォール工法



ダブルカイザー板断面図

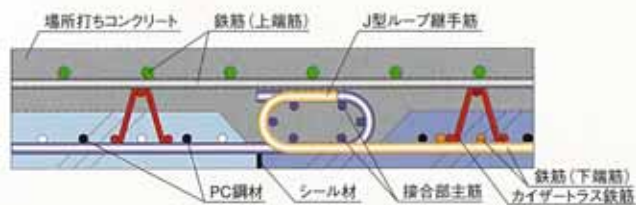


カイザー外断熱

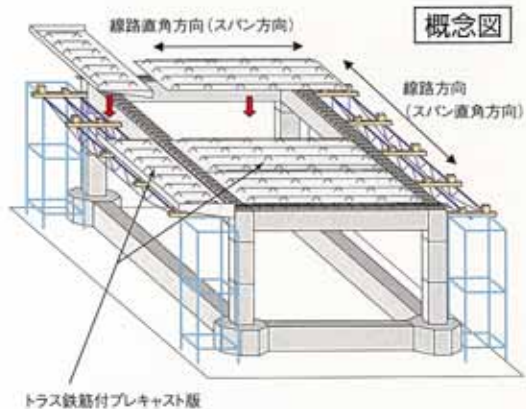


カイザー道路橋用合成床版

施工の効率化を目的としてPCa版間の橋軸方向鉄筋継手を採用しました。J型ループ継手筋の継手性能は重ね継手と同等か、またはそれ以上の性能を有します。



カイザー鉄道高架橋用スラブ





カイザー工法をドイツから導入して以来、常に様々な基礎研究や開発実験を行い、日本カイザー独自の「カイザーシステム」を育ててきました。

日本カイザーは、各種の材料・構造・製造・施工、さらに音響・熱など、さまざまな分野の研究・開発につとめてきました。

日本カイザーは、土木分野において、「カイザーシステム」をベースとしたハーフプレキャスト工法の確立、さらに快適な住環境の提案を通じて地球環境の保全に貢献しています。

PROFILE

■会社概要

本 社	〒150-0011 東京都渋谷区東3丁目15番7号(恵比寿MTビル)
関西営業所	〒541-0043 大阪市中央区高麗橋3丁目1番14号高麗橋山本ビル2階
設 立	昭和59年12月
資 本 金	50,000,000円
代 表 者	代表取締役社長 飛嶋康文
主 な 取 扱	カイザートラス・カイザー板・カイザーボイド板・カイザーPCF板・ダブルカイザー板・PCカーテンウォール・カイザーウォール(擁壁用)(石積化粧型枠カイザー板)・カイザー合成床版工法(橋梁用)・PCa構造部材(柱、梁、壁)・その他一般PCa部材・カイザーPC屋外階段
許 可	建設業許可 東京都知事許可(特-17)第76967号 一級建築士事務所登録 東京都知事登録 第29975号
参 加 団 体	社団法人 プレハブ建築協会、PCSA(プレコンシステム協会)、ハーフPCaボイドスラブ協議会

■工場概要



日本カイザー(株)茨城工場
所在地 茨城県猿島郡境町長井戸字原割745番地1
電 話 0280-87-1821



日本カイザー(株)兵庫工場
所在地 兵庫県丹波市春日町松森235番地
電 話 0795-75-6030

■主力協力工場



埼玉工場(株式会社ヤマックス)
所在地 埼玉県羽生市弥勒西村1136-1
電 話 0485-65-3621



静岡工場(フジビーシー株式会社)
所在地 静岡県藤枝市福川字大下852番地
電 話 054-646-3677



長岡工場(株式会社安達コンクリート工業)
所在地 新潟県長岡市大積町1丁目411
電 話 0258-47-1111



HPC工場(ケイコン株式会社)
所在地 京都府京都市伏見区淀生津16
電 話 075-631-3161



日本カイザー株式会社

本 社 〒150-0011 東京都渋谷区東3丁目15番7号(恵比寿MTビル)
管 理 部 TEL.03(3498)0610 FAX.03(3498)0611
PCa事業部 TEL.03(3498)0650 FAX.03(3498)0613
土木製品営業 TEL.03(3498)0660 FAX.03(3498)0614
関西営業所 〒541-0043 大阪市中央区高麗橋3丁目1番14号高麗橋山本ビル2階
TEL.06(6203)2401(代表) FAX.06(6203)2402
茨城工場 〒306-0404 茨城県猿島郡境町長井戸字原割745番地1
TEL.0280(87)1821(代表) FAX.0280(87)7291
兵庫工場 〒669-4264 兵庫県丹波市春日町松森235番地
TEL.0795(75)6030(代表) FAX.0795(75)6031